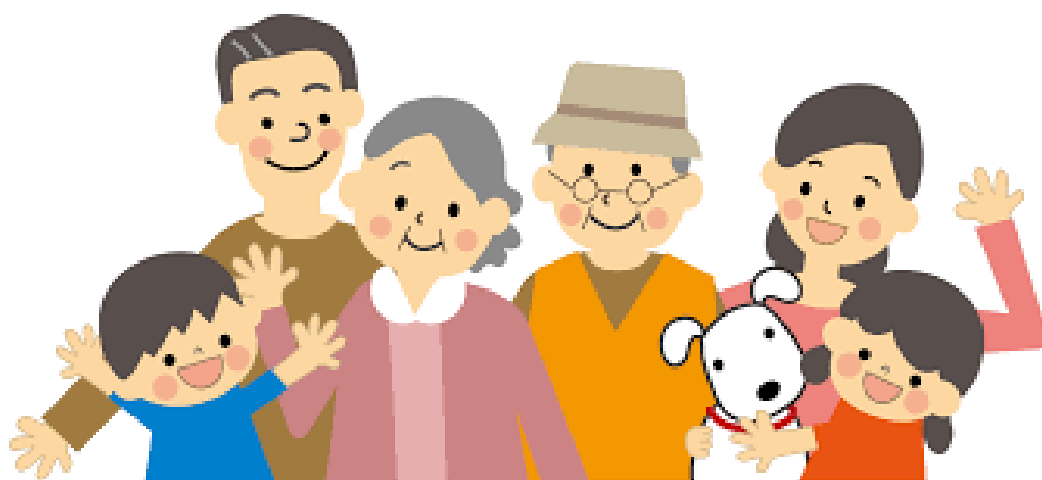


小美玉市 子育てガイドブック



Kids Club

!

◆ 妊娠・出産 ◆

◆お子さんの健やかな成長のために

○母子健康手帳の交付

…

…

○マタニティマーク

○妊婦健康診査



0299-48-2220

○ハローベビー教室

…

…

0299-48-0221

0299-58-1411

0299-48-1111

3310 3311

○出生届

14

○赤ちゃん訪問
4

~~0299-48-0221~~

~~0299-58-1411~~

~~0299-48-1111~~

3310 3311

○予防接種予診票綴り
2

~~0299-48-0221~~

~~0299-58-1411~~

~~0299-48-1111~~

3310 3311

◆健康・発達が心配なときに

○育児相談【予約不要】

…
…

~~0299-48-0221~~
~~0299-58-1411~~

○コスモス教室【要予約】

…
2
…

~~0299-48-0221~~
~~0299-58-1411~~

○発達相談【要予約】

…
…

~~0299-48-0221~~
~~0299-58-1411~~
~~0299-48-1111~~ 3310 3311

○電話相談・家庭訪問

~~0299-48-0221~~
~~0299-58-1411~~
~~0299-48-1111~~ ~~0299-48-2220~~
3310 3311

○巡回支援員派遣事業

…

…

0299-48-1111

2233

◆ 健康・保健 ◆

◆健康診査・相談・教室

○乳児医療機関健康診査

3 6 9 11 1

0299-48-0221
 0299-58-1411
 0299-48-1111 3310 3311

○市の乳幼児健診（集団）

4 5	4 6
1 6	1 6 2
2	2 5 3
3	3 5 4
0299-48-0221 0299-58-1411 0299-48-1111 3310 3311	

○各種相談・教室

10	9 11
	4
0299-48-0221 0299-58-1411 0299-48-1111 3310 3311	

◆お子さんが急病のときに

○茨城子ども救急電話相談

24 365
8000
03-6667-3377

○緊急・重症の場合は迷わず「119」へ

◆医療機関の照会

○茨城県救急医療情報システム

<http://www.cqj.pref.ibaraki.jp/>

<http://www.cqj.pref.ibaraki.jp/kt/>

◆誤飲のときに

○日本中毒情報センター中毒110番（情報提供料無料、通話料のみ）

110 365 24 072-727-2499
110 365 9 21 029-852-9999
365 24 072-726-9922

○病院の照会

0299-58-4541
0299-58-4611
0299-48-2266
0299-58-0555

○医療機関一覧 ご自分で書き込んで活用してください。

◆ 各種手当と支援制度 ◆

◆各種医療費支給制度

○小児（出生から高3（相当）まで）への医療費助成

○ひとり親家庭への医療費助成

○妊産婦への医療費助成

○重度心身障がい者への医療費助成

0299-48-1111

1106 1108

○自立支援医療制度

0299-48-1111

3231 3233

○出産育児一時金の支給

~~0299-48-1111~~

1103 1104

◆各種手当

○児童手当

15

3 31

1	
3	15,000
3	10,000
	3 15,000
	10,000

5,000

3

18

3 31

3

6 10 2

~~0299-48-1111~~

2243 2244

○児童扶養手当

31 18 20 18 3

1.				
2				
3				
4				
5			1	
6			1	
7.				
8				
9.				
	24	8	1	

3 4

1		43,160
2		53,350
3		59,460
4	6,110	

6

0299-48-1111

2243 2244

◆障がいのあるお子さんへの手当

○障がい児福祉手当

20

○在宅心身障がい児福祉手当

20

○特別児童扶養手当

20

○心身障害者扶養共済制度

0299-48-1111

3231 3233

◆障がいのあるお子さんへの支援

○身体障がい者手帳

8

0299-48-1111 3231 3233

○療育手帳

8

029-221-4150

○軽度・中等度難聴児補聴器購入費用の助成

0299-48-1111 3231 3233

○特定疾病療養者見舞金

... 20 000 10 000
... 10 1 12 20

0299-48-1111 3231 3233

○補装具費の支給

0299-48-1111 3231 3233

○日常生活用具の給付

0299-48-1111 3231 3233

○障がい児通所支援

1

2

3)

0299-48-1111 3231 3233

○障がい福祉サービス

0299-48-1111 3231 3233

○日中一時支援事業

0299-48-1111 3231 3233

◆児童生徒の就学支援

○就学援助制度

○新入学準備金の入学前支給

5

3

☎0299-48-1111

2022 2023

◆ 子どもを預ける・子どもの居場所 ◆

◆市内幼稚園

	234-1	0299-37-0067
	571	0299-47-0426
	2956-3	0299-58-0118

0299-48-1111 2241 2242

○幼稚園の預かり保育

0299-48-1111 2241 2242

◆保育園の利用

.....

9
4 8
9 3

.....

4 11
 10

0299-48-1111 2241 2242

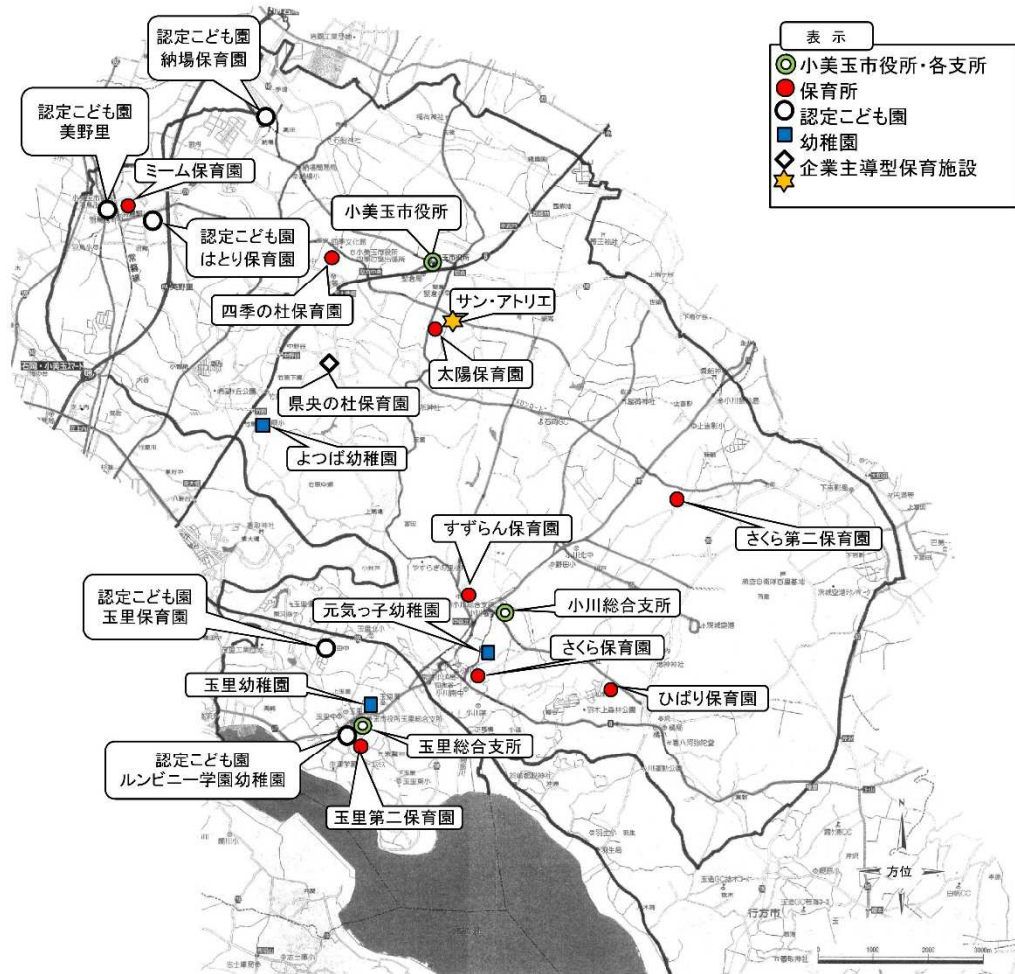
◆市内保育園

	1237-38	0299- 54-0080	7 00 19 00	3			
	782-2	0299- 58-2543	7 00 19 00	3			
	370-6	0299- 58-4821	7 00 19 00	0			
	1252-3	0299- 52-1881	7 00 19 00	0			
	136-5	0299- 48-2253	7 00 19 00	4			
	1570-6	0299- 48-3888	7 00 19 00	4			
	2719-36	0299- 28-8222	7 00 19 00	2			
	1126-1	0299- 58-2643	7 00 20 00				

◆市内認定こども園

	2640-5	0299- 56-6609	7 30 19 00	1			
	2815-1	0299- 28-7628	7 00 20 00				
	111-1	0299- 48-1789	7 00 19 00	3			
	1068-1	0299- 58-4968	7 00 20 00				
	1137-5	0299- 58-2542	7 30 18 30	3			

小美玉市保育施設等位置図



施設名	所在地	電話番号	保育年齢
ひばり保育園	小美玉市山野1237番地38	54-0080	3ヶ月～就学前
すずらん保育園	小美玉市中延782番地2	58-2543	3ヶ月～就学前
さくら保育園	小美玉市小川370番地6	58-4821	0歳児～就学前
さくら第2保育園	小美玉市飯前1252番地3	52-1881	0歳児～就学前
認定こども園納場保育園	小美玉市納場111番地1	48-1789	2ヶ月～就学前
太陽保育園	小美玉市鶴田136番地5	48-2253	4ヶ月～就学前
四季の杜保育園	小美玉市堅倉1570番地6	48-3888	4ヶ月～就学前
ミーム保育園	小美玉市羽鳥2719番地36	28-8222	2ヶ月～就学前
認定こども園玉里保育園	小美玉市田木谷1068番地1	58-4968	産休明け～就学前
玉里第二保育園	小美玉市上玉里1126番地1	58-2643	産休明け～就学前
認定こども園はとり保育園	小美玉市羽鳥2815番地1	28-7628	産休明け～就学前
認定こども園美野里	小美玉市羽鳥2624番地8	56-6609	1歳～5歳
認定こども園ルンビニー学園幼稚園	小美玉市上玉里1137番地5	58-2542	3歳～5歳
元気っ子幼稚園	小美玉市小川234番地1	37-0067	4歳～5歳
よつば幼稚園	小美玉市竹原571番地	47-0426	4歳～5歳
玉里幼稚園	小美玉市上玉里2956番地3	58-0118	3歳～5歳
県央の杜保育園（企業主導型）	小美玉市中野谷566番地1	57-2660	0歳～5歳
サン・アトリエ（家庭的保育事業）	小美玉市鶴田136番地5	48-2253	0歳～2歳

◆放課後の子どもの居場所

○放課後子どもプラン

- ①
- ②
- ③
- ④

利用区分		開設日	開設時間（基本）	開設時間（延長）
通常	1年を通して利用	学校の授業のある月～金曜日	放課後から午後6時まで	午後6時30分まで
		1,2,3学期中の土曜日、 県民の日等の学校休業日	午前8時から午後6時まで	
長期	春・夏・冬休み 期間のみ利用	春休み・夏休み・冬休み期間の月～土曜日	午前8時から午後6時まで	
臨時	病気等の理由による一時的な利用 (2の②③④該当者)	通常・長期区分の開設日の内、 数日間の臨時利用 ※該当理由の確認書類が必要となります。	通常・長期に同じ	

利用区分		学校の授業のある月～金曜日 (平日のみの利用)		全開設日 (土曜日・学校長期休業期間も利用)		納入方法
		基本額 18:00まで	時間延長 18:30まで	基本額 18:00まで	時間延長 18:30まで	
通常	8月以外	3,000円	4,000円	4,000円	5,000円	口座振替
	8月	8,000円	9,000円			
長期	学年始	1,500円	2,000円			
	夏季	10,000円	12,000円			
	冬季	3,000円	4,000円			
	学年末	1,500円	2,000円			
	その他 (市長が認める期間)	市長が定める額				
臨時	保護者の病 気、看護等による一定期間 の利用	300円 (日額)	400円 (日額)	500円 (日額)	600円 (日額)	納付書

○放課後子どもプランの開催場所と連絡先

		080-2082-1003
		080-2082-1004
		080-2082-1005
		080-2082-1006
		080-2082-1007
		080-2082-1008
		080-2082-1009
		080-1266-1043

0299-48-1111 2241 2242

○民間放課後児童クラブへの補助

☎0299-48-1111 2241 2242

◆ 子育て応援情報 ◆

◆ いばらき子育て家庭優待制度（「いばらきKids Club」カード）

18

029-301-3261

様式第1号



旧カード



新カード

様式第2号



ステッカー



ポスター

41

28

4

b

Kids Club

<http://www.cao.go.jp/shoushi/shoushi-ka/passport.html>

◆ 小美玉市子育て応援企業登録制度

0299-48-1111

2243 2244



◆交通事故に備えていますか？

.....900	9 30	450
.....500	9 30	250

☎0299-48-1111 1015 1016

◆子育て広場

<http://city.onitama.lg.jp>

◆出産・子育て情報アプリ・子育て情報サイト

<http://www.omitama-kosodate.jp/>



0299-48-1111 2243 2244

◆みんな集まれ！各種団体・施設の紹介

*各種団体

○演劇

Mju		0299-48-4466
CrewCosmo's		0299-26-9111

DE		0299-48-4466
		0299-48-4466
		0299-48-4466
		0299-48-4466
DE	(0299-58-0921

		0299-58-5828
		0299-48-1110
		0299-26-9111
		0299-58-3111

		0299-26-9111
		0299-26-9111
		0299-26-9111
		0299-26-9111
		0299-26-9111

*公園・広場・プール

○公園・広場

○プール

25

1 9 00 11 30
2 13 00 15 30
3 16 00 18 30
4 19 00 21 30

12 28 1 4

...

210 420
100 200

3

0299-58-5744

25

...7 8 9 00 18 30

... 9 00 11 30
13 00 15 30
16 00 18 30

25

...

200 400
100 200

3

0299-26-5761

*こんな活動もしています

0299-37-1551

10,000 1

2,000

0299-37-1551

12

0299-37-1551

◆ 子育てに関する相談窓口 ◆

◆一人で悩まず気軽に相談を

○家庭児童相談室（小美玉市教育委員会内）

0299-48-1111 2245 2246

○子どもの教育相談

029-225-7830

FAX029-302-2161

○子どもホットライン

029-221-8181

FAX029-302-2166

○生徒指導相談室

029-221-5550

○茨城県中央児童相談所

029-221-4150

◆障がいのあるお子さんの相談

0299-48-1111

0299-26-8808

0299-58-7770

0299-36-7360

3-5-35

029-221-1553

802-1

029-875-3485

18

864-16

029-221-4150

110

1918

029-244-9588

0296-78-2777

◆ひとり親家庭の相談

○家庭児童相談室（小美玉市教育委員会内）

0299-48-1111

2245 2246

◆児童虐待について

■児童虐待とは

■虐待の種類

■児童虐待の相談

...

029-221-4150

24

0293-22-0293

0299-48-1111

2245 2246

110

5

...