

あす旅手帖

いばらき県央



TAKE FREE

- P3-4 _____ 花ごよみ
- P5-6 _____ 芸術・文化
- P7 _____ 体験
- P8 _____ 酒蔵・ワイナリー
- P9 _____ 花火大会
- P10 _____ KENOU SNAP
- P11-12 _____ 宿泊施設
- P13 _____ グルメ
- P14 _____ カフェ
- P15 _____ 特産品
- P16 _____ お土産
- P17-18 _____ エリアマップ
- P19 _____ お問い合わせ

いばらき県央
あす旅手帖

こんな近くに、
驚きと笑顔を与えてくれる
場所がある。
県央地域へおでかけしたら、
あなたの明日が変わるかも。

関東平野の東側に位置する茨城県。
その真ん中は茨城県央地域と呼ばれています。
都心から電車にゆられておよそ一時間。
気軽に来られて、ぐるっと周遊すれば
港町から里山までいいところ取りできる地域です。
自然豊かな県央地域は、
季節の楽しみ方がダイナミック。
春夏秋冬の移り変わりを感じる
各地の花の名所では、絶景が広がります。
その土地の暮らしが表れる食べ物も自慢です。
食材のおいしさをそのまま生かした
県央地域のグルメは、
どれも素朴でふっつうだけど、
いちばん美味しい食べ方ばかり。



一年を通じて楽しめる 四季のお花見

県央地域では一年を通じて
様々なお花の見頃を楽しむことができます。
季節ごとのお花見スポットをご紹介します。

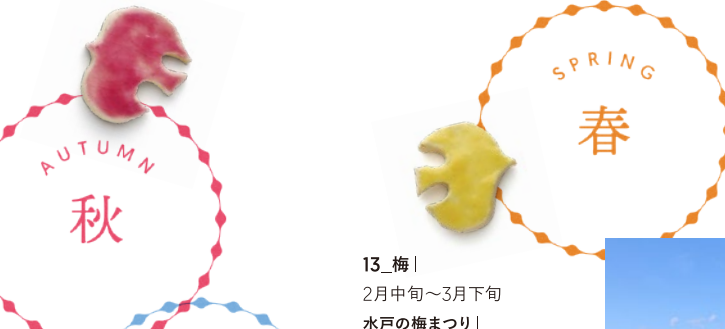
5_ネモフィラ | 4月中旬～5月上旬
国営ひたち海浜公園
ひたちなか市馬渡字大沼605-4 [map A6](#)

6_つつじ | 4月中旬～5月上旬
笠間つつじまつり | 笠間つつじ公園
笠間市笠間616-7 [map A7](#)

7_あじさい | 6月下旬～7月中旬
龍谷院
東茨城郡城里町下阿野沢1509 [map A8](#)
ひぬまあじさいまつり | 酒沼自然公園
東茨城郡茨城町中石崎2263 [map A9](#)

8_しょうぶ | 6月中旬～下旬
青山花しょうぶ園
東茨城郡城里町下青山731 [map A10](#)

9_ひまわり | 8月中旬～下旬
なかひまわりフェスティバル |
なかLucky FM公園 (那珂総合公園) 周辺
那珂市戸崎428-2 [map A11](#)



10_コキア |
緑葉_7月中旬～9月下旬
グラデーション_10月上旬
紅葉_10月中旬
黄金_10月下旬
国営ひたち海浜公園
ひたちなか市
馬渡字大沼605-4 [map A6](#)

11_コスモス | 9月中旬～10月
希望ヶ丘公園
小美玉市中台559 [map A1](#)
大井戸湖岸公園
小美玉市
下玉里2508-1 [map A2](#)

12_菊 | 10月下旬～11月下旬
笠間の菊まつり | 笠間稲荷神社ほか
笠間市笠間1 [map A12](#)
大洗の菊まつり | 大洗磯前神社
東茨城郡大洗町
磯浜町6890 [map A13](#)

13_梅 |
2月中旬～3月下旬
水戸の梅まつり |
偕楽園
水戸市常磐町1-3-3
[map A14](#)
弘道館
水戸市三の丸1-6-29
[map A15](#)

1_菜の花 | 3月中旬～4月
希望ヶ丘公園
小美玉市中台559 [map A1](#)
大井戸湖岸公園
小美玉市下玉里2508-1 [map A2](#)

2_垂れ桜 | 3月下旬～4月上旬
小松寺
東茨城郡城里町上入野3912 [map A3](#)

3_桜 | 3月下旬～4月上旬
東海さくらまつり | 阿漕ヶ浦公園
那珂郡東海村松松579 [map A4](#)

4_八重桜 | 4月中旬～下旬
八重桜まつり | 静峰ふるさと公園
那珂市静1720-1 [map A5](#)





松林に囲まれた 歴史を感じる神社仏閣

大神宮は茨城のお伊勢さんとして親しまれている神社。村松虚空蔵堂は日本三体虚空蔵尊の一つで、厄除け・初詣にもおすすめ。

4_大神宮 / 5_村松虚空蔵堂 [map B3](#)
那珂郡東海村村松1 / 那珂郡東海村村松8
tel 029-283-1414 / 029-282-2022



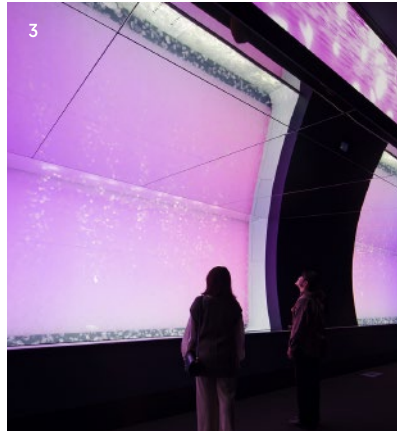
1360年以上の歴史をもつお稲荷様
日本三大稲荷の一つとして全国から多くの方が訪れます。あらゆる殖産興業の守護神が祀られています。

7_笠間稲荷神社
笠間市笠間1 [map B5](#)
tel 0296-73-0001



太平洋に隣接する日本最大級の水族館
サメの飼育種類数は日本一。クラゲ大水槽や太平洋をバックにした「イルカ・アシカオーシャンライブ」も人気です。

2・3_1
アクアワールド茨城県大洗水族館
東茨城郡大洗町
磯浜町8252-3 [map B2](#)
tel 029-267-5151



子供から大人まで 楽しく学べる科学館

原子力や放射線について、お子様はもちろん大人の方も楽しく学べる施設です。

6_原子力科学館
那珂郡東海村村松225-2 [map B4](#)
tel 029-282-3111



神秘的な樹叢が お出迎えする神社

樹齢300年を超える大木がトンネル状に立ち並ぶ参道や、海が見える鳥居など、フォトジェニックな風景が楽しめます。

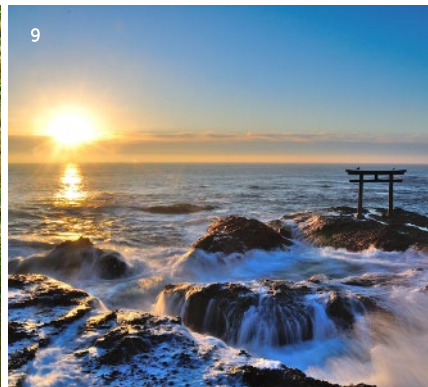
8_酒列磯前神社
ひたちなか市磯崎町4607-2 [map B6](#)
tel 029-265-8220



太平洋の大波に打たれる 鳥居の絶景

古くから家内安全・海上交通の守り神として人々の信仰を集めている神社。海に浮かぶ「神磯の鳥居」は、絶景ポイントとして人気!

9_大洗磯前神社
東茨城郡大洗町磯浜町6890
tel 029-267-2637 [map B7](#)



文化にふれて 感じてみよう

最先端のミュージアムから、伝統ある神社仏閣まで、多様な文化に触れることができるのも、県央地域の魅力のひとつ。現代アートをゆつくり楽しんだり、お寺や神社をハジゴして御朱印集めをすることもできます。



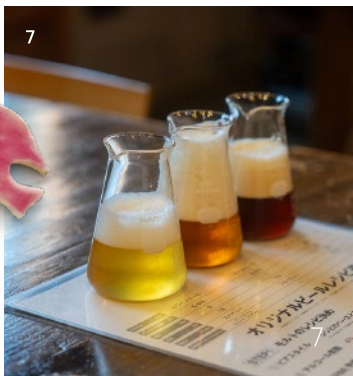
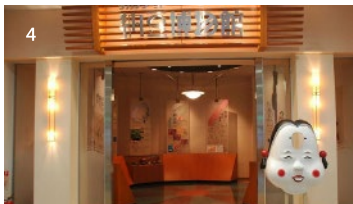
世界レベルの芸術を楽しめる文化の発信地

世界的な指揮者・小澤征爾が館長を務め、音楽・演劇・美術の魅力あふれる様々な公演や展覧会を楽しめるほか、参加型プログラムも多く企画されています。タワー展望室からは水戸の風景が見渡せます。

1_水戸芸術館
水戸市五軒町1-6-8
[map B1](#)
tel 029-227-8111

旅をより楽しくする 体験プログラム

旅の思い出をさらに深めたいなら、
体験プログラムがおすすすめ。
県央地域の文化を体験して、
オリジナルのお土産も作れます。



酒蔵・ワイナリーを 訪ねてみよう

県央地域では、
古くから那珂川や筑波山の
水系を利用した酒造りが
行われてきました。
酒蔵では見学や醸造を
体験することができます。



- 1 一吉久保酒造
水戸市
本町3-9-5
map01
tel 029-224-4111
酒蔵見学



1_陶芸体験 | 笠間工芸の丘

日本遺産の焼き物文化を感じながら、
ロクロや手ひねりで陶芸作品を作る体
験ができます。
笠間市笠間2388-1 map C1
tel 0296-70-1313

2_着物体験 | 水戸京成ホテル

水府提灯を片手に、偕楽園や弘道館、
水戸城大手門などを散策できます。体
験付き宿泊プランもおすすめです。
水戸市三の丸1-4-73 map C2
tel 029-226-3111

3_サンドブラスト体験 | アートフィールド

ガラスや金属に砂を吹き付けて加工す
る技術を使い、オリジナルのグラスや
記念品をつくる体験ができます。
小美玉市山野1237-40 map C3
tel 0299-58-5070

4_納豆工場見学 | タカノフーズ納豆工場

オートメーション化によるスピード・技
術に目を奪われます。併設される納豆
博物館では、レアな納豆グッズも。
小美玉市野田1542 map C4
tel 0120-58-7010



- 2 2 Domaine MITO 水戸市森林公園醸造所
水戸市金沢町416-1 水戸市森林公園 自然環境活用センター
tel 029-210-2076 080-4405-2474 map 02
醸造体験

- 5 1 須藤本家
笠間市小原2125 map D5
tel 0296-77-0152
酒蔵見学

- 6 1 明利酒類別春館
水戸市
尺吉田町327 map D6
tel 029-246-4811
展示室見学 試飲

- 7 1 木内酒造
那珂市鴻巣1257 map 07
tel 029-270-7955
酒蔵見学 醸造体験

- 8 1 月の井酒造店
東茨城郡大洗町磯浜町338
map D8
tel 029-266-2168
酒蔵見学

- 3 1 笹目宗兵衛商店
笠間市笠間1339 map D3
tel 0296-72-0021
酒蔵見学

- 4 1 磯蔵酒造
笠間市稲田1281-1 map D4
tel 0296-74-2002
酒蔵見学

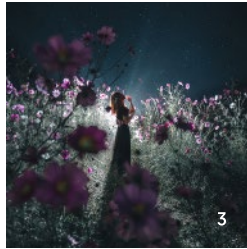
- 1 大洗サンビーチ
- 2 ほしいも神社
- 3 希望ヶ丘公園
- 4 古徳沼
- 5 曲がり家
- 6 東海一MOのまつり
- 7 鶏足山
- 8 空のえきそ
- 9 親沢公園
- 10 サイクリング
- 11 石切山脈
- 12 酒沼自然公園



1



2



3



4



5



6



7



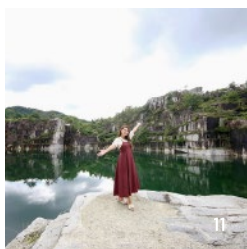
8



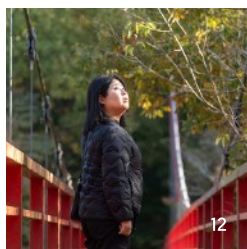
9



10



11



12

思い出を残すために写真を撮るのも、旅の醍醐味のひとつ。

県央地域の魅力的なスポットやイベントをめぐりながら、あなただけの写真を。

いばらき県央地域
観光協議会
「あす旅」
公式インスタグラム
@asutabi_ centralibarak



花火大会

fireworks festival

県央地域の 花火大会は 一味違う

夏になるとたくさんの花火大会が開催される県央地域。そのほとんどの花火の打上げを請負うのが、野村花火工業です。全国の花火大会で内閣総理大臣賞を合計21回受賞した花火師・野村陽一さんが演出を手がけています。



野村花火工業
代表取締役 野村陽一
明治8年創業の花火製造業者の4代目。平成元年に同社代表に就任し、数々の花火競技大会で優勝。個人向けのプライベート花火なども請負っている。

- 水戸黄門まつり
水戸偕楽園花火大会 | 7月下旬
千波湖 | 水戸市千波町3080 [map E1](#)
- 東海まつり花火大会 | 8月上旬
阿漕ヶ浦公園 | 那珂郡東海村松579 [map E2](#)
- ひたちなか祭り花火大会 | 8月下旬
陸上自衛隊勝田駐屯地 |
ひたちなか市勝倉3433 [map E3](#)
- なかひまわりフェスティバル花火大会 |
8月下旬
なかLucky FM公園 (那珂総合公園) |
那珂市戸崎428-2 [map E4](#)
- 那珂湊海上花火大会 | 9月上旬
那珂湊漁港 | ひたちなか市和田町 [map E5](#)
- 大洗海上花火大会 | 9月下旬
大洗サンビーチ |
東茨城郡大洗町大貫町地先 [map E6](#)
- おみたま花火大会 | 10月上旬
霞ヶ浦湖岸治い [map E7](#)



水戸の街からほど近い、森の中に佇む迎賓館。高級感あふれるインテリアに囲まれて、日常の喧騒から離れられる場所。

水戸プラザホテル
水戸市千波町
2078-1 [map G3](#)
tel 029-305-8111



大洗海岸の目の前に立ち、最上階の展望大浴場からは太平洋の大海原を見渡せます。パイキングプランが評判。

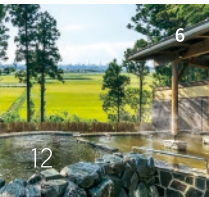
大洗ホテル
東茨城郡大洗町
磯浜町6881 [map G4](#)
tel 029-267-2151

森の中で
自然を感じる
上質な非日常空間



こだわりのインテリアが配置されたグランピングテントやキャビンで、上質な非日常の空間を楽しめます。ゆったりとした時間を贅沢に味わえます。

ETOWA KASAMA
笠間市上郷2775-7 [map G1](#)
tel 0299-56-7075



ただ泊まる
だけじゃ
もの足りない
あなたへ
県央の絶景を堪能したら、夜は素敵なお宿に泊まるもよし、自然を味わうキャンプもよし。寝ている間も旅を満喫できる、宿泊施設と天然温泉をご紹介します。

1_北山公園

さわやかな自然の中で、オートキャンプやバーベキューが楽しめます。四季折々の植物が観察できる癒しの空間です。
笠間市平町1416-1 [map G5](#)
tel 0296-78-3911

2_潤沼周辺のキャンプ場

ファミリー向けの潤沼自然公園、絶景が楽しめる親沢公園、釣りやサイクリングが楽しめる広浦公園など個性豊かなキャンプ場がたくさんあります。
東茨城郡茨城町中石崎2263 [map G6](#)
tel 029-293-7441

3_ふれあいの里

水戸ICから車で約10分。カラフルなキャビン、オートキャンプ、バーベキュー、天文台、ピザ焼き体験など遊び方はいろいろ。日帰りでも宿泊でも楽しさいっぱい。
東茨城郡城里町上野4384 [map G7](#)
tel 029-288-5505

4_潮騒の湯

東茨城郡大洗町
大貫町256-25 [map G8](#)
tel 029-267-4031

5_阿字ヶ浦温泉のぞみ

ひたちなか市
阿字ヶ浦町3290 [map G9](#)
tel 029-265-5541

6_ひたちなか温泉 喜楽里別邸

ひたちなか市
大字市毛640-2 [map G10](#)
tel 029-229-2641

7_小美玉温泉 湯〜GO!

小美玉市上古影58-1 [map G11](#)
tel 0299-53-0059

8_ホロルの湯

東茨城郡城里町
下古内1829-3 [map G12](#)
tel 029-288-7775




波打ち際で
「ひとやすみ」
五感を洗う
海辺の別邸

リビングやテラスを備えた8つの客室は、全てオーシャンビュー。木のぬくもりが感じられる邸内で別荘のように過ごせます。

里海邸 金波楼本邸
東茨城郡大洗町
磯浜町6883 [map G2](#)
tel 029-267-2101

偕楽園 好文亭カフェ「楽」

日本三名園の1つ偕楽園内の「好文亭」の中にあるカフェ。徳川斉昭公も眺めていた、好文亭からの絶景を見ながら贅沢な時間を過ごせます。

水戸市常磐町1-3-3  map H1
tel 070-9040-3191




ここだけの 「ひとやすみ」

地元で採れた食材を使用したり、
空間にこだわったり、
県央地域だからこその
素敵なカフェをご紹介します。

森のベーカリー&カフェ


人気の直売所に併設するカフェ。直売所でも販売しているお肉やソーセージを使った料理が楽しめます。カフェでイートインできるパン屋も人気です。

全農いばらきポケットファームどきどき茨城町店 東茨城郡茨城町下土師1945
tel 029-240-7777  map H4



kasamarron cafe

廃校となった中学校の校舎にあるカフェ。モンブランやソフトクリームなど栽培から加工まで手掛ける粟農家にしかできない贅沢な栗スイーツをお楽しみいただけます。

笠間市福田906-6  map H2
tel 0296-71-5567



CAFE LUOMU


まるで絵本の中にいるかのようなかわいらしい建物と緑豊かなナチュラルガーデンが特徴。自家製野菜をふんだんに使った料理と、香り高いコーヒーを味わうことができます

小美玉市上吉影744-61  map H3 tel 0299-52-1842



MERCY'S COFFEE

道の駅かつらの近くにあるお洒落な外観のお店。コーヒーはもとより、軽食・ランチもおすすです。城里町をイメージしたコーヒー「城里町ブレンド」もあります。

城里町御前山23-1  map H5
tel 029-210-1138

あんこう鍋

「西のふぐ、東のあんこう」と称される茨城の代表食材。港町の大洗を中心に、冬に食べられます。あんこうを溶いたスープで煮込んだ鍋は、極上の一品です。



生しらす丼

生しらすは大変デリケートで劣化が早く、漁当日でなければ食べられない一品。漁港の周辺で食べられます。旬の季節の春と秋には、朝からお店に行列ができるほどです。



茨城をたべよう

旅先のおいしい食べ物を知るには、地元の生産者さんの声が聞きたいところ。「茨城をたべよう」では季節の食材や名産品の情報を発信しています。

<https://www.ibaraki-shokusai.net/>



観光いばらき

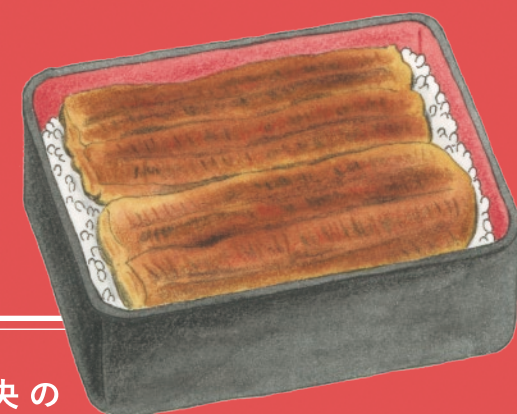
「観光いばらき」では、県内の観光情報に加えて、定番の名産品を深掘りして紹介しています。名物の歴史や特徴を知って、より深く味わってみましょう。

<https://www.ibarakiguide.jp/>



県央の 名物グルメ 四選

海あり山ありの県央地域では、
長年地元の人たちに愛される
おいしいものがたくさん。
県央地域の名物グルメをご紹介します。



うなぎ

昔の水戸周辺は湿地帯が多く、うなぎが獲れたため、水戸市には老舗のうなぎ屋さんが店を構えています。近年貴重な食材になっていますが、今でも潤沼で天然うなぎが釣れることも。




スタミナラーメン

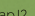
ものづくりの町としても栄えるひたちなか市などで親しまれているラーメン。野菜やレバーなど具だくさん甘辛い餡が麺にかかった、地元民熱愛のご当地グルメです。

茨城の観光とグルメをさらに詳しく知るならこちら

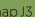
1_おみたまヨーグルト | 小美玉ふるさと食品公社

酪農が盛んな小美玉市で作られる、ミルク感たっぷりのヨーグルト。定番のプレーンはもちろん、季節のフルーツを加えた限定商品も人気です。小美玉市山野1628-42  map J1 tel 0299-56-6991


2_おちぼ栗 | グリュイエール

栗の栽培面積日本一の笠間市で作られる、栗のパウダーを練りこんだクッキー。しっとりほろほろした食感が人気の、可愛らしいお土産です。笠間市下市毛285  map J2 tel 0296-72-6557

3_お茶葛餅 | 茶舗牧ノ原

「いばらき県特選お土産」に2年連続で認定された、茶舗牧ノ原の「お茶葛餅」。甘さ控えめで上品な大人スイーツです。水戸市見川2-108-26 一周館A棟311号室  map J3 tel 0120-8924-01


4_しらすせんべい | 飯岡屋水産

創業50年の歴史をもつ、水産品加工会社の職人が作るしらすせんべい。大洗産のしらすを使用し、その日の気温や湿度によって焼成時間を変えながら手作りしています。東茨城郡大洗町磯浜町679  map J4 tel 029-267-2839

5_ほしいも

茨城県はほしいもの全国シェア約9割。その大部分が、ひたちなか市・那珂市・東海村で作られています。いもの品種や干し方は様々で、お気に入りのタイプを探してみるのもおすすめ。

6_徳川將軍珈琲 |

ひたちなか市に本店を構える名店サザコーヒーが作った徳川將軍珈琲。最後の將軍徳川慶喜が飲んだとされるコーヒーを再現した一品です。ひたちなか市共栄町8-18  map J5 tel 029-274-1151



楽しい旅の終わりに
お家に帰ってからも
余韻に浸りながら県央地域を
思い出せるお土産を紹介します。

1_干物 | ひたちなか市

漁港に隣接した那珂湊おさかな市場などには、魚介の旨味がぎゅっとつまった手作り干物が並びます。

2_レッドポアロー | 城里町

城里町の名産品として生産される根元が赤いねぎ、レッドポアロー。甘みが強く、生のままでも食べられます。

3_ひまわりオイル | 那珂市

加熱せずに、サラダやマリネにも使えるひまわりオイル。広大なひまわり畑が広がる那珂市で作られています。

4_納豆 | 水戸市

言わずと知れた水戸の名産品・納豆。日常食としてだけでなく、贈り物として的高级納豆も人気です。

5_お米 | 城里町

品評会で受賞経験もある「ななかいの里コシヒカリ」など、城里町では品質にこだわったブランド米が生産されています。

6_大和しじみ | 茨城町

茨城町が面する涸沼では、淡水と海水が混ざり合い、養分が豊富になるため、粒の大きい大和しじみが獲れます。

7_ぶどう | 東海村

都市近郊型農業が推進される東海村では、新鮮なフルーツが生産され、ぶどうやいちご、梨などが特産品になっています。

8_古内茶 | 城里町

城里町古内地区には茶園が立ち並び、茶畑が広がります。近年は定番の緑茶だけでなく、和紅茶なども人気です。



自然が豊かで農業や漁業が盛んな県央地域。
地元の人から愛される特産品の
食材を集めてみました。



また行きたくなる いばらき県央地域それぞれの町

漁港から里山まで、さまざまな町があるいばらき県央地域。最後に、それぞれの市町村の特徴をおさらいします。豊かな土地の魅力を味わいに、また来てくださいね。



那珂市

四季折々の花が美しい町。春は八重桜が咲き誇り、夏には広大なひまわり畑が広がります。また、茨城県植物園には多種多様な植物が栽培され、一年中自然を楽しむことができます。

城里町

自然ゆたかな里山の町。山間の土地を生かしてさまざまな名産品が作られ、古くからお茶の名産地としても知られています。ほっと一息つきたいときにぴったりの場所。

水戸市

今も息づく歴史を感じる町。市街地エリアと自然が近くあるので、水戸芸術館でアートに触れて、千波湖で水辺の生き物を眺めてゆったりするのもおすすめ。

笠間市

里山の中に佇む芸術家を育む町。笠間稲荷神社門前通りの賑わいから少し足を延ばせば、カフェや陶芸家のアトリエにも出逢えます。栗の名産地ならではの絶品スイーツも楽しめます。

茨城町

潤沼湖畔での外遊びが楽しい町。サイクリングロードも整備されています。キャンプ場からは潤沼越しにそびえる筑波山の絶景を見ることができます。定番のお土産は潤沼のしじみ。

小美玉市

乳製品がおいしい酪農の町。ヨーグルトや、ミルクをたっぷり使ったお菓子はお土産に人気です。茨城空港があり、空の玄関口として県外からたくさんの人を迎えています。

東海村

伝統文化と最先端技術が共存するハイブリッドな町。神社仏閣と、科学館を一挙に楽しめます。都市近郊型の農業が推進されており、フレッシュなフルーツや野菜をいつでも楽しめます。

ひたちなか市

絶景が楽しめる、花と海の町。国営ひたち海浜公園のネモフィラやコキア、酒列磯前神社の樹叢は必見。旅のごちそうには、新鮮な海の幸たっぷりの海鮮丼と、ほしいもスイーツがおすすめ。

大洗町

海水浴場や素敵な旅館を擁するリゾートの町。大洗サンビーチ海水浴場は、砂浜が鏡のように反射する「リフレクションビーチ」として有名。漁港もあり、海の幸の宝庫です。

電車でお越しの方
東京駅から水戸駅まで
特急約80分

車でお越しの方
都内から水戸ICまで
約90分

交通のご案内



茨城空港
シンプルかつコンパクトな造りでチェックインから搭乗までの移動もラクラクです。送迎デッキからは間近で離発着する旅客機を眺めることができます。



いばらき県央地域観光協議会の

公式ホームページ「あす旅」。

「私がシフトする、明日が変わる。」をコンセプトに
県央地域の魅力を発信しています。

<http://www.ibaraki-kenou.com>



問
合
せ
先
一
覧

いばらき県央地域
観光協議会事務局／
水戸市観光課

水戸市中央1-4-1
tel 029-224-1111

水戸観光コンベンション協会

水戸市三の丸1-5-38
茨城県三の丸庁舎1階
tel 029-224-0441

笠間市観光課

笠間市中央3-2-1
tel 0296-77-1101

笠間観光協会

笠間市笠間1538-2
tel 0296-72-9222

ひたちなか市観光振興課

ひたちなか市東石川2-10-1
tel 029-273-0111

ひたちなか市観光協会

ひたちなか市東石川2-10-1
tel 029-273-0116

那珂市商工観光課／
那珂市観光協会

那珂市福田1819-5
tel 029-298-1111

小美玉市商工観光課

小美玉市堅倉835
tel 0299-48-1111

小美玉観光協会

小美玉市小川4-11
tel 0299-37-1255

茨城町商工観光課／
茨城町観光協会

東茨城郡茨城町小堤1080
tel 029-292-1111

大洗町商工観光課

東茨城郡大洗町磯浜町
6881-275
tel 029-267-5175

大洗観光協会

東茨城郡大洗町桜道301
tel 029-266-0788

城里町まちづくり戦略課／
城里町観光協会

東茨城郡城里町石塚1428-25
tel 029-288-3111

東海村産業政策課／
東海村観光協会

那珂郡東海村舟石川駅東3-1-1
東海村産業・情報プラザ
「アイヴィル」2階
tel 029-287-0855

茨城県央地域観光ガイドブック
いばらき県央あす旅手帖

2024年3月 第4刷発行

発行 | いばらき県央地域観光協議会
陶板制作 | 生天目響子
イラストレーション | 小春あや
アートディレクション・デザイン | DIVE

最新情報は各施設・各主催者の
ホームページ等でご確認ください。