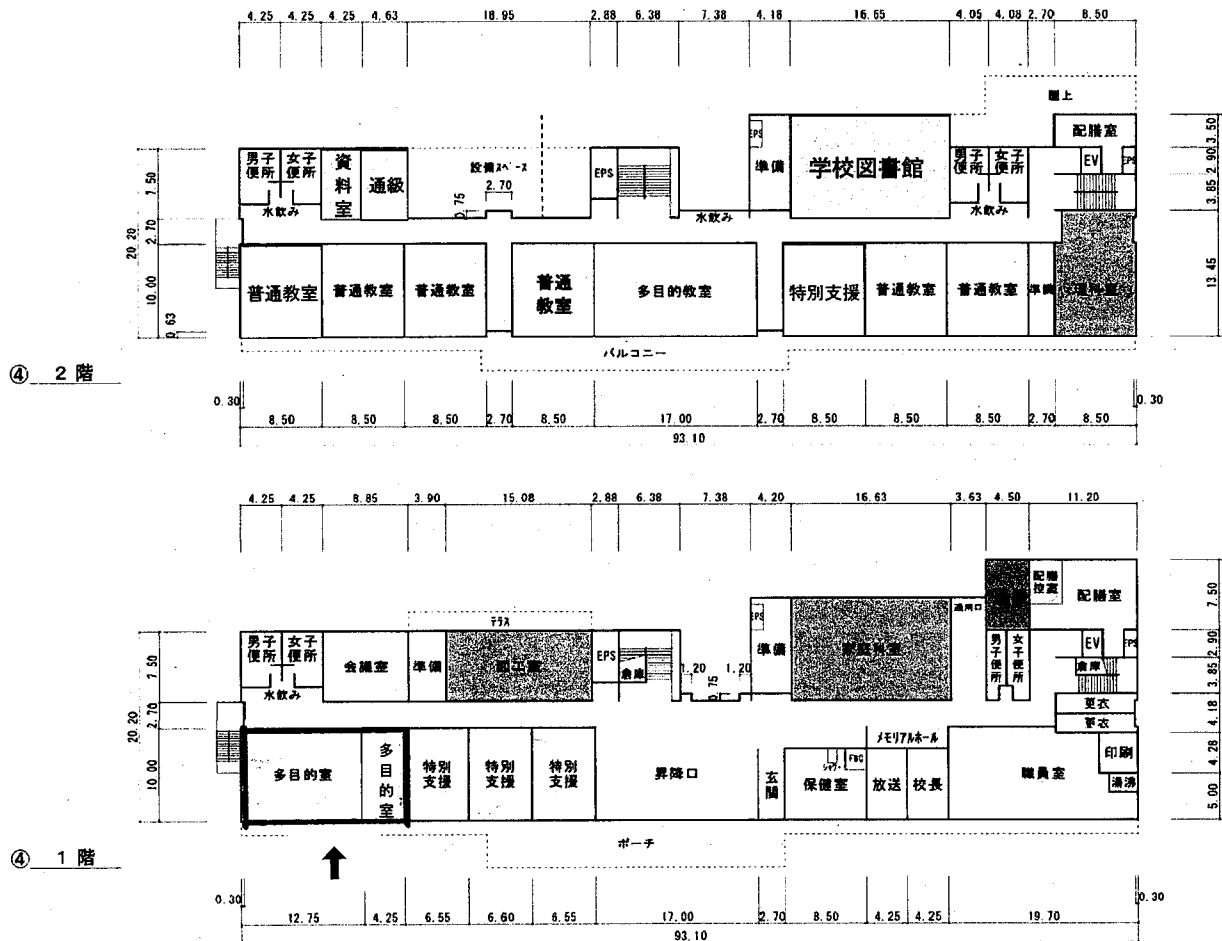


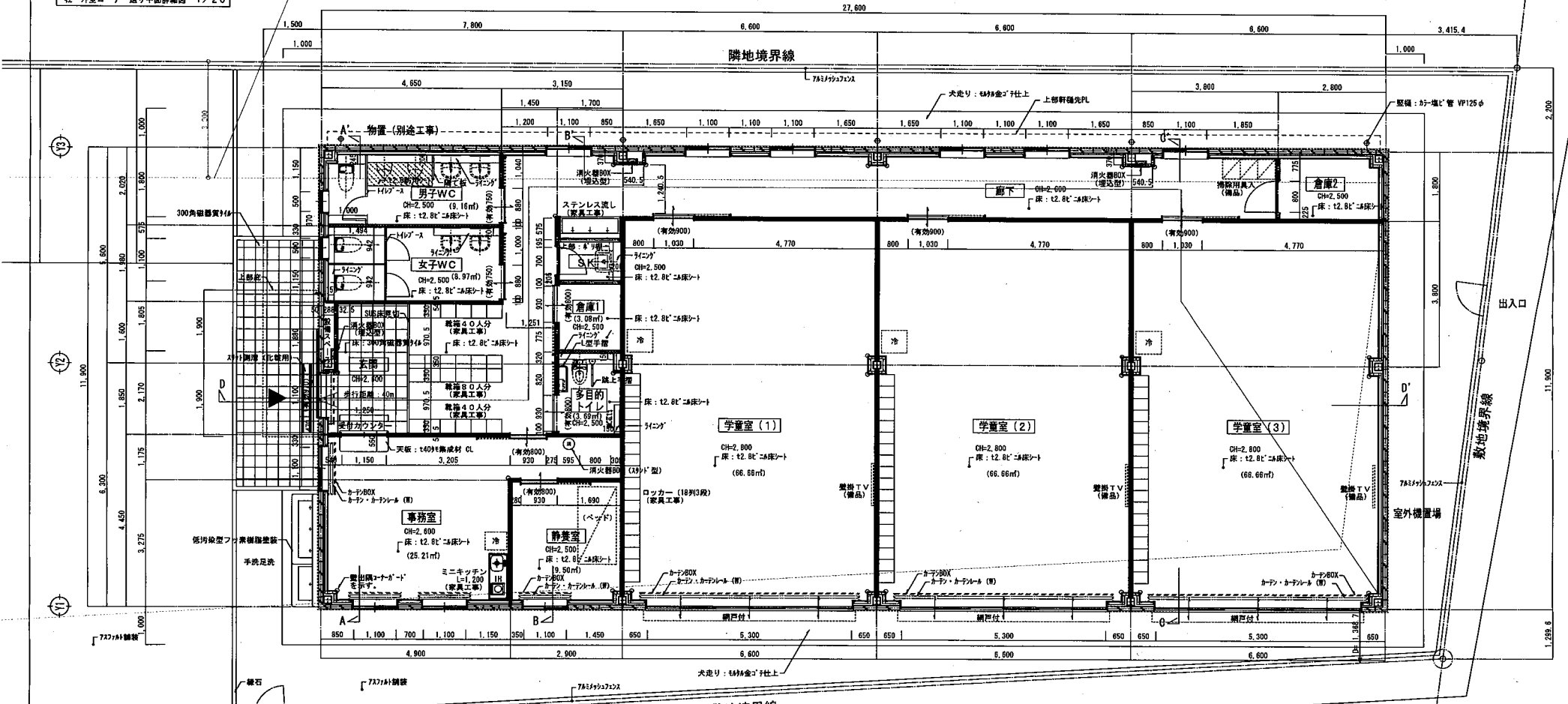
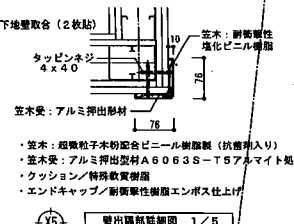
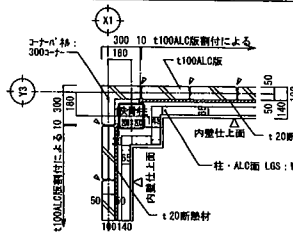
小川南小放課後児童クラブ1、2

(令和 6 年度)

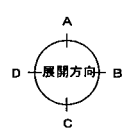
施設の平面図	縮尺	1/500	学校名	小川南小学校	延床面積	0	8	2	3	6	0	5	3	7	延床面積	3228
--------	----	-------	-----	--------	------	---	---	---	---	---	---	---	---	---	------	------



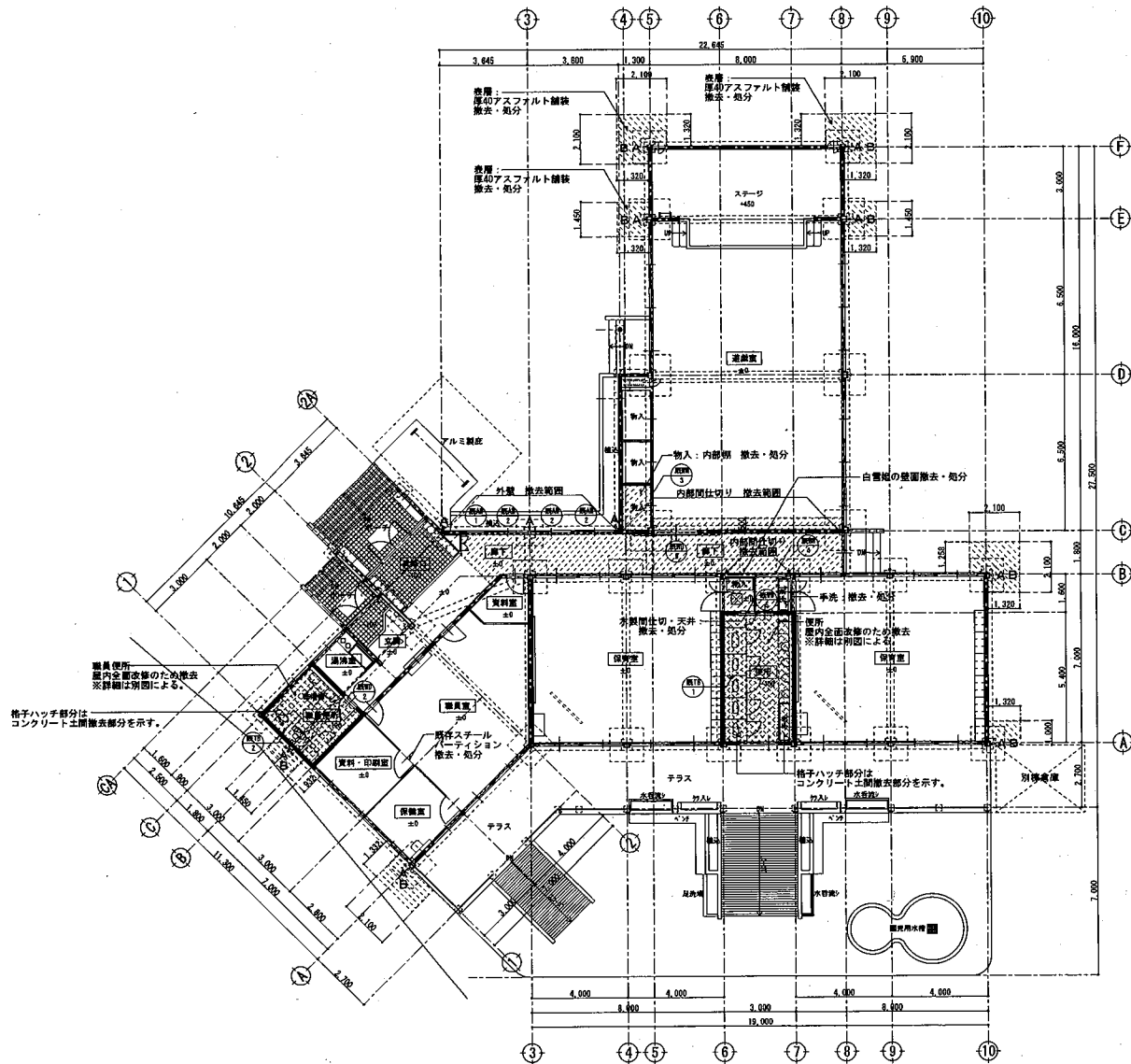
小川北義務教放課後児童クラブ1、2、3



※ Dは採光補正係数算定水平距離を示す。
 ※ 居室の床面積合計
 66.66+66.66+66.66+9.50+25.21=234.69 (m²)
 ※ 廊下において全長にわたって有効幅員1.2m以上確保すること。
 ※ ピット内にモーター等は設置せず、屋内的な用途として利用しない。
 ※ 令114条 防火上主要な間仕切り壁位置を示す。



竹原小放課後児童クラブ



職員便所
壁内全面改修のため撤去
※詳細は別図による。

椅子ハッチ部分は
コンクリート土間撤去部分を示す。

平面図 S=1:100

凡例

- : 既存コンクリートブロック下地壁範囲
(特記なき場合、(t=100)とする。GL+550~+2150⁷ 8段)
- A: 軒張: 塩ビ製・堅種: 硬質塩ビ製パイプφ90 撤去範囲
- B: 補強部材上部接合部 柱型廻り(ラスマルタル壁)一部撤去範囲
- : 補強部材下部接合部 柱型廻り掘削範囲 (GL-300まで、特記なき場合は土。)
- : 既存床、撤去範囲
- 本工事: 既存(ロッカー・棚・書棚・冷蔵庫・洗濯機・雑品・室名札・壁面)等、
監督員と相談の上仮移設先へ移設する。

堅倉小放課後児童クラブ

(令和 6 年度)

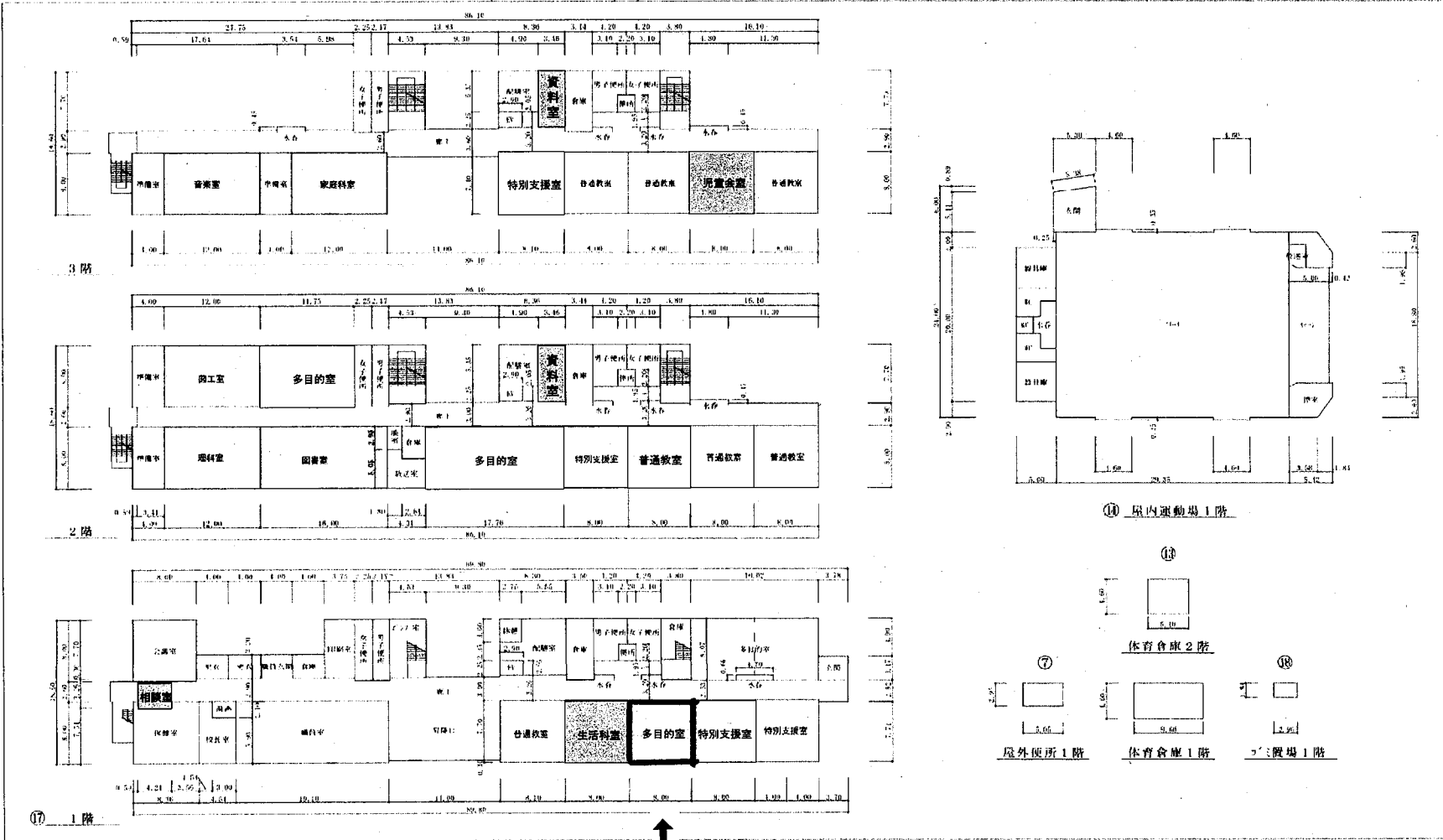
施設の平面図

1/500



堅倉小学校

児童数	0	8	2	3	6	0	5	1	3	児童数	3217
-----	---	---	---	---	---	---	---	---	---	-----	------

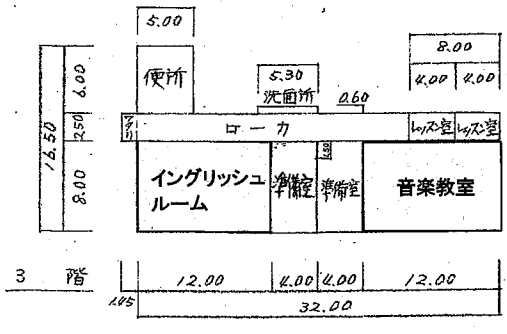
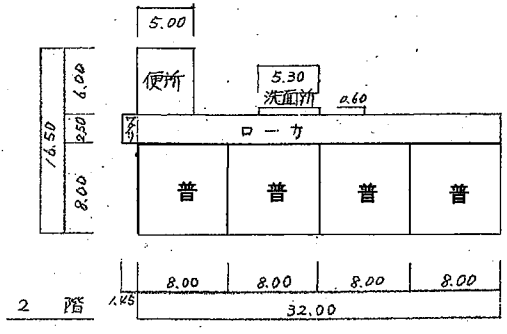
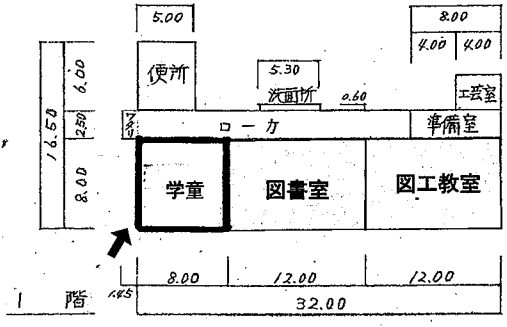
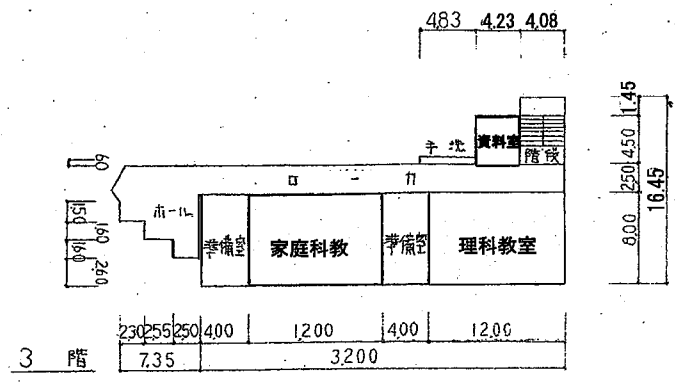
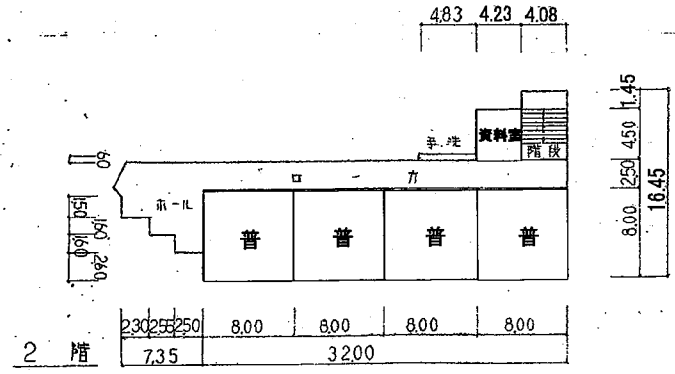
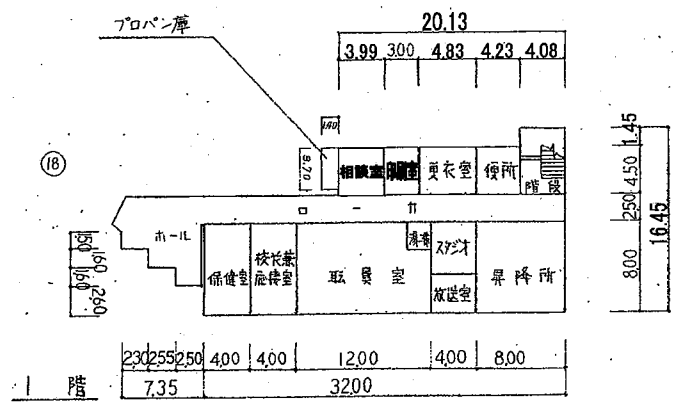


文部科学省

(令和6年度)

納場小放課後児童クラブ

凡例
普通教室.....普



- 20 物置 4.55
- 21 屋外便所 2.00
- 22 灯油貯蔵庫 1.30
- 23 体育倉庫 2.73
- 24 給食貯蔵庫 2.23
- 生ゴミ集積場 2.73